

СЕРВЕРЫ необайт

Линейка серверных платформ
российского бренда «Необайт»

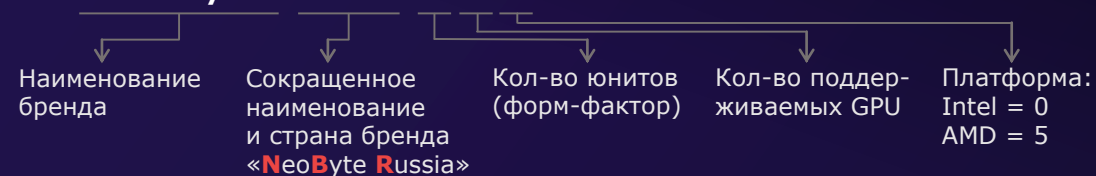
Серверные платформы

Производительность, которой Вы управляете



необайт
neobyte

NeoByte NBR **NNN**



Модель	Форм-фактор	Технические характеристики
• NeoByte NBR 220 (Intel)	2 U	2 x CPU Intel Xeon Scalable Gen4/Gen5 TDP до 350W, 2 x Dual width GPU
• NeoByte NBR 680 (Intel)	6 U	2 x CPU Intel Xeon Scalable Gen4/Gen5 TDP до 350W, 8 x Dual width GPU
• NeoByte NBR 685 (AMD)	6 U	2 x CPU 2 AMD EPYC™ 9004/9005 gen TDP до 500W, 8 x Dual width GPU

ТОП-КАЧЕСТВО С
ВЫГОДОЙ 10-15%

СВОБОДА
КОНФИГУРАЦИЙ

МУЛЬТИ-
ВЕНДОРНАЯ ITMS

ГАРАНТИЯ
ДО 5-ТИ ЛЕТ



О линейке серверных платформ

Производительность, которой Вы управляете



Качество топ-брендов с выгодой 10-15%

Полный контроль качества,
выстроенные цепочки поставок
и логистики

Широкий ассортимент конфигураций

Более 1000 вариантов комплектации
под любую задачу — от 2U до 6U
с поддержкой до 8 графических
ускорителей

Финансовая гибкость для Клиента

Индивидуальные условия
партнерства с возможностью
отсрочки платежа

Техническая поддержка 24/7

Гарантийное и постгарантийное
обслуживание с выездом специалиста
Гарантия до 5-ти лет

Собственная система управления ИТ

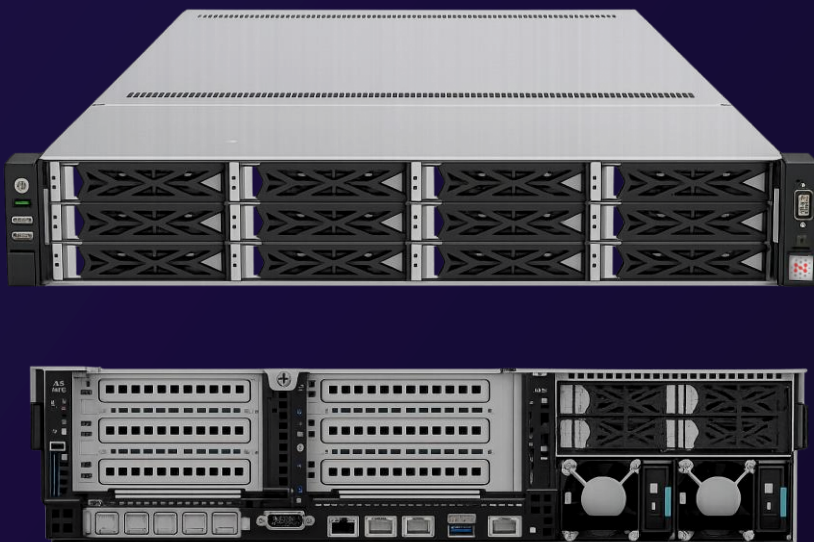
Единая панель управления для
разнородного оборудования 250+
вендоров, включая: HPE, Dell, Lenovo,
Inspur, Huawei, Xfusion, ряд российских
производителей

NeoByte NBR220 (2U)

Производительность, которой Вы управляете



NeoByte NBR220



2 x CPU Intel Xeon Scalable Gen4/Gen5 TDP до 350W, 2 x Dual width GPU

Универсальная серверная платформа для современных и требовательных задач. Баланс производительности, масштабируемости и плотности размещения. Поддержка до 2x GPU карт, 2 процессора Intel Xeon Gen4/5, до 10 слотов PCIe. Оптимизирован для AI-задач, виртуализации, баз данных, файловых хранилищ

Технические характеристики NeoByte NBR220 (2U)



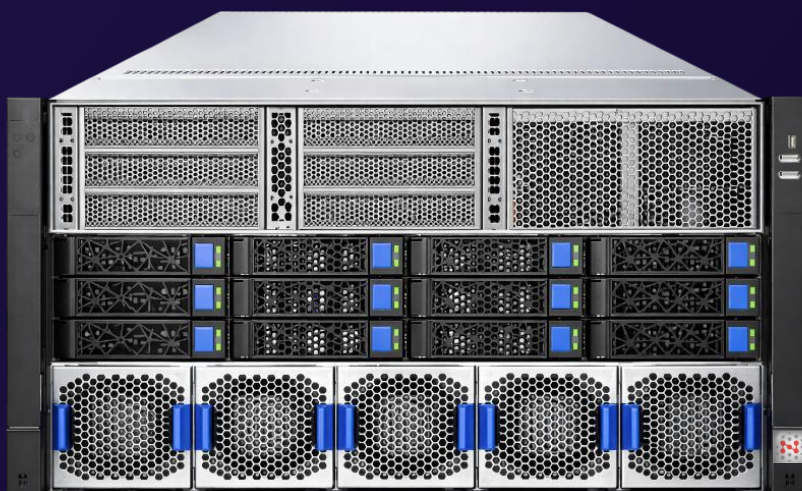
Модель	NeoByte NBR220
Кол-во процессоров	2
Процессор	Платформа Intel Eagle Stream с чипсетом C741, поддерживает семейство масштабируемых процессоров Intel Xeon 4-го и 5-го поколения (TDP до 350Вт)
Память	Поддерживает 32 DDR5-4800 RDIMMs
Контроллер хранения данных	Встроенный контроллер 6Gb/s SATA, Опционально контроллер 12Gb/s SAS RAID/HBA
Дисковая подсистема	Спереди : Поддерживает до 12 x 3.5/2.5" SATA/SAS/NVMe HDD/SSD или 24 x 2.5 SATA/SAS/NVMe HDD/SSD Сзади : Поддерживает до 4 x 3.5/2.5" SATA/SAS/NVMe HDD/SSD Внутри : Поддерживает 2 x M.2 SSD SATA/NVMe
PCIe	Поддерживает до 10 стандартных слотов PCIe, 1 слот OCP 3.0
	Поддерживает до 2 dual-width GPU карт
Сеть	Встроенные 2 порта сетевого интерфейса 1GbE, поддержка 1 сетевой карты OCP3.0 NIC
Порты	Спереди : 1x VGA, 2x USB3.0 Сзади : 1x VGA, 2x USB3.0, 1x RJ45 порт управления, 1x COM-порт, 2x GE-порта
Управление	Встроенный чип управления BMC AST2600, 1 гигабитный сетевой порт управления RJ45, поддержка UEFI, BMC, NC-SI
Питание	2 CRPS источника питания, 1+1 резервирование, опционально 800Вт/1300Вт/1600Вт/2000Вт
Поддержка ОС	Windows Server 2022 SLES 12.5 и выше, RHEL7.8 и выше, Ubuntu18.04 и выше, CentOS7.6 и выше, Vmware ESXi 7.0 GA и выше

NeoByte NBR680 (6U)

Производительность, которой Вы управляете



NeoByte NBR680



2 x CPU Intel Xeon Scalable Gen4/Gen5 TDP до 350W, 8 x Dual width GPU

Масштабируемый сервер для специализированных задач.

Уникальный 6U форм-фактор с расширенными возможностями. С двумя процессорами Intel Xeon 4/5-го поколения, до 8 GPU, 12 слотов PCIe, с уникальным и эффективным охлаждением. Для научных открытий и крупных AI, ML проектов

Технические характеристики NeoByte NBR680 (6U)



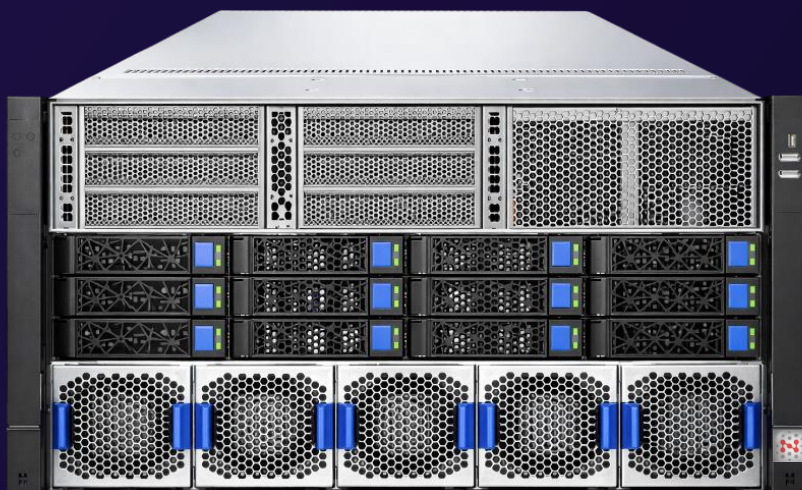
Модель	NeoByte NBR680
Кол-во процессоров	2
Процессор	Платформа Intel Eagle Stream с чипсетом C741, поддерживает семейство масштабируемых процессоров Intel Xeon 4-го и 5-го поколения (TDP до 350Вт)
Память	Поддерживает 32 DDR5-4800 RDIMMs
Контроллер хранения данных	Встроенный контроллер 6Gb/s SATA, Опционально контроллер 12Gb/s SAS RAID/HBA
Дисковая подсистема	Спереди : Поддерживает до 12 x 3.5/2.5" SATA/SAS/NVMe HDD/SSD или 24 x 2.5 SATA/SAS/NVMe HDD/SSD Сзади : Поддерживает до 4 x 3.5/2.5" SATA/SAS/NVMe HDD/SSD Внутри : Поддерживает 2 x M.2 SSD SATA/NVMe
PCIe	Поддерживает до 8 графических процессоров двойной ширины + 5 стандартных слотов PCIe + 1 слот OCP Передняя панель поддерживает до 3 стандартных слотов PCIe и 1 слот OCP
Сеть	Встроенные 2 порта сетевого интерфейса 1GbE, поддержка 1 сетевой карты OCP3.0 NIC
Порты	Спереди : 1x VGA, 2x USB3.0 Сзади : 1x VGA, 2x USB3.0, 1x RJ45 порт управления, 1x COM-порт, 2x GE-порта
Управление	Встроенный чип управления BMC AST2600, 1 гигабитный сетевой порт управления RJ45, поддержка UEFI, BMC, NC-SI
Питание	2 CRPS источника питания, 1+1 резервирование, опционально 2700Вт/3200Вт
Поддержка ОС	Windows Server 2022 SLES 12.5 и выше, RHEL7.8 и выше, Ubuntu18.04 и выше, CentOS7.6 и выше, Vmware ESXi 7.0 GA и выше

NeoByte NBR685 (6U)

Производительность, которой Вы управляете



NeoByte NBR685



**2 x CPU 2 AMD EPYC™ 9004/9005 gen
TDP до 500W, 8 x Dual width GPU**

Масштабируемый сервер для специализированных задач.

Уникальный 6U форм-фактор с расширенными возможностями. С двумя процессорами AMD EPYC серии 9005 Zen 5, до 8 GPU, 12 слотов PCIe, усиленным питанием и специальным охлаждением. Для анализа больших данных в реальном времени, криптографии и блокчейна

Технические характеристики NeoByte NBR685 (6U)



Модель	NeoByte NBR685
Кол-во процессоров	2
Процессор	Платформа AMD Genoa поддерживает семейство масштабируемых процессоров AMD EPIC 5-го поколения (TDP до 500Вт)
Память	Поддерживает 24 DDR5-4800 RDIMMs
Контроллер хранения данных	Встроенный контроллер 6Gb/s SATA, Опционально контроллер 12Gb/s SAS RAID/HBA
Дисковая подсистема	Спереди : Поддерживает до 12 x 3.5/2.5" SATA/SAS/NVMe HDD/SSD или 24 x 2.5 SATA/SAS/NVMe HDD/SSD Сзади : Поддерживает до 4 x 3.5/2.5" SATA/SAS/NVMe HDD/SSD Внутри : Поддерживает 2 x M.2 SSD SATA/NVMe
PCIe	Поддерживает до 8 графических процессоров двойной ширины + 5 стандартных слотов PCIe + 1 слот OCP Передняя панель поддерживает до 3 стандартных слотов PCIe и 1 слот OCP
Сеть	Встроенные 2 порта сетевого интерфейса 1GbE, поддержка 1 сетевой карты OCP3.0 NIC
Порты	Спереди : 1x VGA, 2x USB3.0 Сзади : 1x VGA, 2x USB3.0, 1x RJ45 порт управления, 1x COM-порт, 2x GE-порта
Управление	Встроенный чип управления BMC AST2600, 1 гигабитный сетевой порт управления RJ45, поддержка UEFI, BMC, NC-SI
Питание	2 CRPS источника питания, 1+1 резервирование, опционально 2700Вт/3200Вт
Поддержка ОС	Windows Server 2022 SLES 12.5 и выше, RHEL7.8 и выше, Ubuntu18.04 и выше, CentOS7.6 и выше, Vmware ESXi 7.0 GA и выше

Возможности наполнения серверных платформ «Необайт»



ПАРАМЕТР	ДИАПАЗОН ЗНАЧЕНИЙ
1. ПРОЦЕССОРЫ INTEL XEON SCALABLE GEN4/GEN5	
Поколение	4-е и 5-е
Линейка	Silver, Gold, Platinum
Количество ядер	8 - 64
Базовая частота	1,90 ГГц - 2,80 ГГц
Макс. турбочастота	3,40 ГГц - 4,20 ГГц
Поддерживаемая память	DDR5 4000 - 5600 МГц
2. МОДУЛИ ПАМЯТИ DDR5 RDIMM	
Производитель	ADATA, Kingston, Micron, Samsung, SK Hynix
Объем памяти	16 ГБ - 4ТБ
Пропускная способность	4800 МГц, 5200 МГц, 5600 МГц, 6400 МГц
Коррекция ошибок	ECC Registered
3. НАКОПИТЕЛИ M.2 (ONBOARD)	
Производитель	Micron, Phison, SK Hynix, Intel/Solidigm, SSSTC
Интерфейс	NVMe Gen4, SATA3
Ёмкость	240 ГБ - 1,92 ТБ
Форм-фактор	M.2 22x80
DWPD (износ)	0,3 - 3
4. НАКОПИТЕЛИ SSD 2,5" SATA, SAS, NVME	
Производитель	Intel/Solidigm, Kingston, Samsung, Seagate, Micron, KIOXIA, WD
Интерфейс	SATA3, SAS-3, SAS-4, NVMe (PCIe 4.0 x4, PCIe 5.0 x4)
Ёмкость	240 ГБ - 15,36 ТБ
Скорость чтения/записи (МБ/с)	545 - 14000/230 - 7000
Производительность (IOPS)	чтение: 44 – 595 тыс.; запись: 10 – 466 тыс.
DWPD	0,3 - 10

ПАРАМЕТР	ДИАПАЗОН ЗНАЧЕНИЙ
5. НАКОПИТЕЛИ HDD 3.5" SATA, SAS	
Интерфейс	SATA 6 Гбит/с, SAS 12 Гбит/с
Ёмкость	1 ТБ - 22 ТБ
Скорость вращения шпинделя	5 400 об/мин - 15000 об/мин
Размер кэш-памяти	64 МБ - 512 МБ
Нагрузка (работа/год)	До 180 ТБ/год (для моделей малой нагрузки) / До 550 ТБ/год (для моделей высокой нагрузки)
6. КАРТЫ GPU (БЕЗ NVLINK)	
Производитель и серия	NVIDIA (A100, V100, RTX A-series, Tesla T4), AMD (Instinct MI-series)
Объем видеопамати	8 ГБ - 80 ГБ
Тип памяти	GDDR6, HBM2, HBM2e
Интерфейс подключения	PCIe 4.0 x16
Максимальное энергопотребление (TDP)	70 Вт (пассивные) - 500 Вт (с активным охлаждением)
Вычислительные возможности	Поддержка CUDA, Tensor Cores, RT Cores (для NVIDIA), Поддержка FP64/FP32/INT8

** дополнительно имеется возможность выбора необходимых сетевых карт, HBA-контроллеров и блоков питания.*

Техническая и гарантийная поддержка



**ГАРАНТИЯ
ДО 5-ТИ ЛЕТ**

**ПОДДЕРЖКА
24/7**

**ЗАМЕНА
КОМПОНЕНТОВ
ПО ГАРАНТИИ**

**ON-SITE
ОБСЛУЖИВАНИЕ**

**УДАЛЕННАЯ
ДИАГНОСТИКА**

Запрос Клиента

Время реагирования

Критические сбои

≤ 2 часов

Некритические сбои

≤ 8 часов

Плановые работы

по согласованию с Клиентом

Преимущества нашей поддержки:

- Опытные сертифицированные инженеры
- Возможность расширенной гарантии до 5-ти лет
- Оригинальные запчасти
- Гибкие тарифы на обслуживание
- Прозрачная отчетность и аналитика





необайт
neobyte

Контактная информация:

АО «НВБС»
127018, г. Москва,
Ул. Складочная, д. 3, стр. 1
+7 (499) 700-05-05
info@nvbs.ru
www.nvbs.ru

